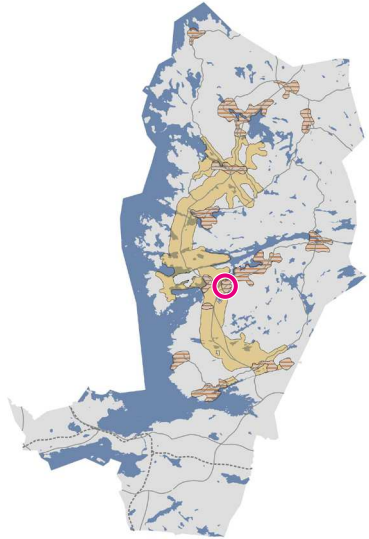


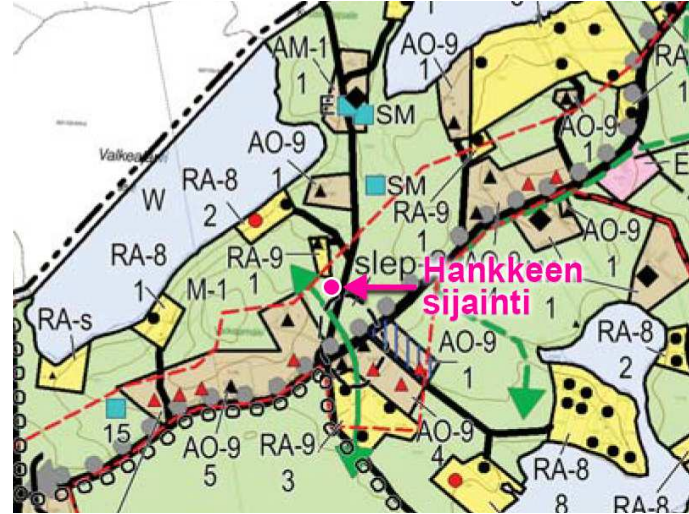
Sijainti



Pohjois-Tampereen strategisen yleiskaavan (lainvoimainen 25.11.2022) mukaiset

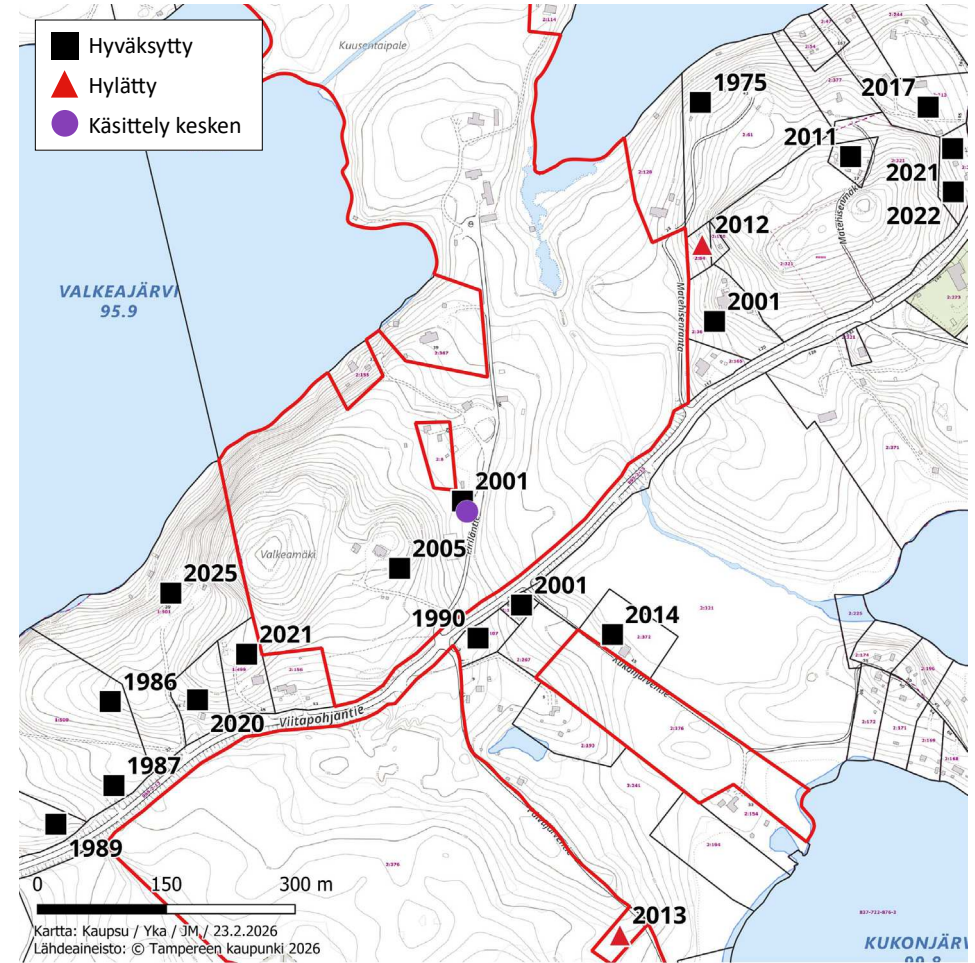
- Palvelujen saavutettavuuden kannalta suotuisat alueet
- Kyläalueet

Ote kaupunginvaltuuston 15.12.2014 hyväksymästä Sisaruspohjan osayleiskaavasta

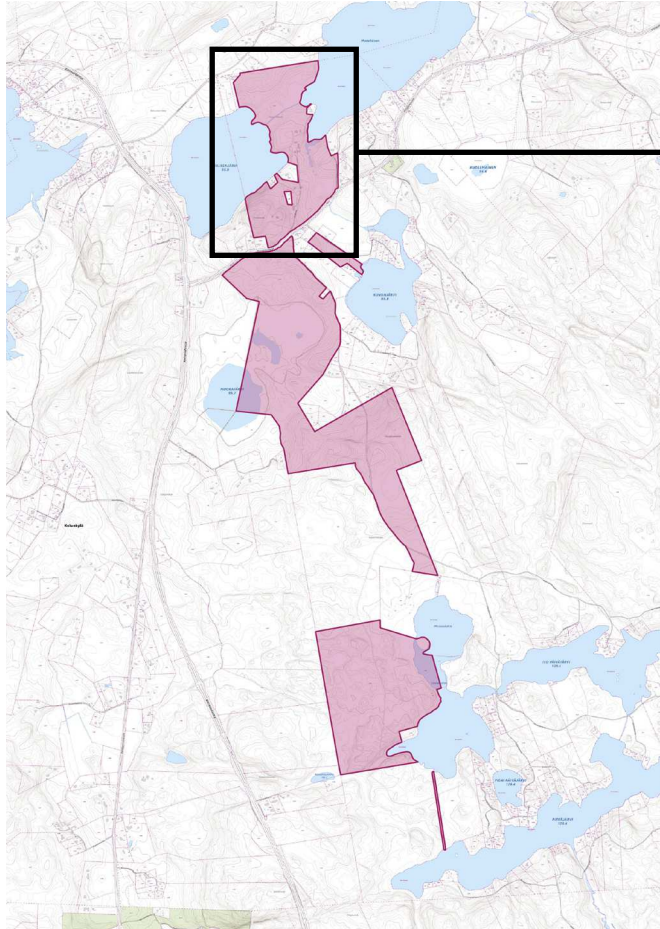


- M-1 MAA- JA METSÄTALOUSVALTAINEN ALUE**
Alueella sallitaan maa- ja metsätalouteen liittyvä rakentaminen sekä haja-asutuksen muodostaminen. Asutusta ei saa sijoittaa 200m lähemmäksi rantaviivaa.
- YHDYSTIE**

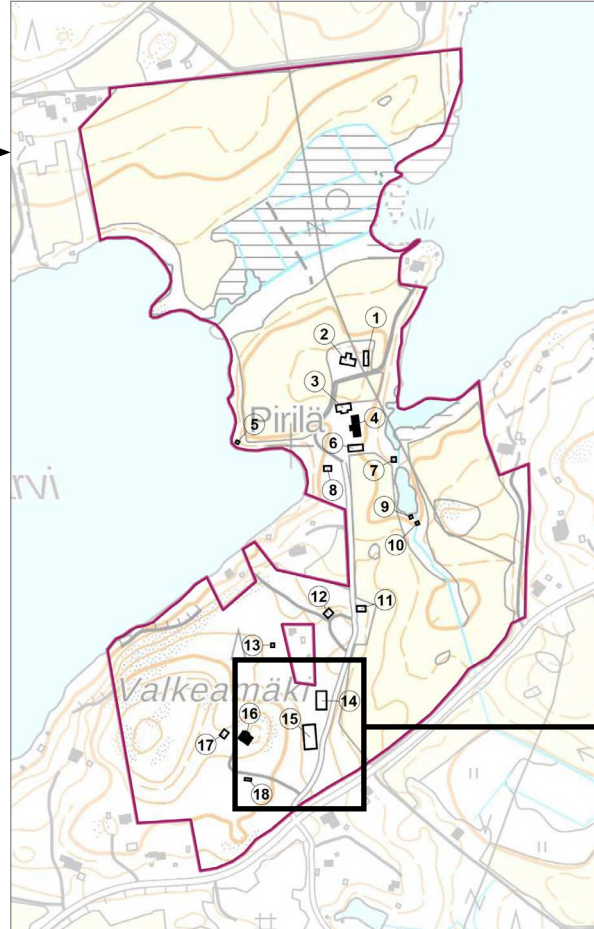
Ote poikkeuslupatilannekartasta



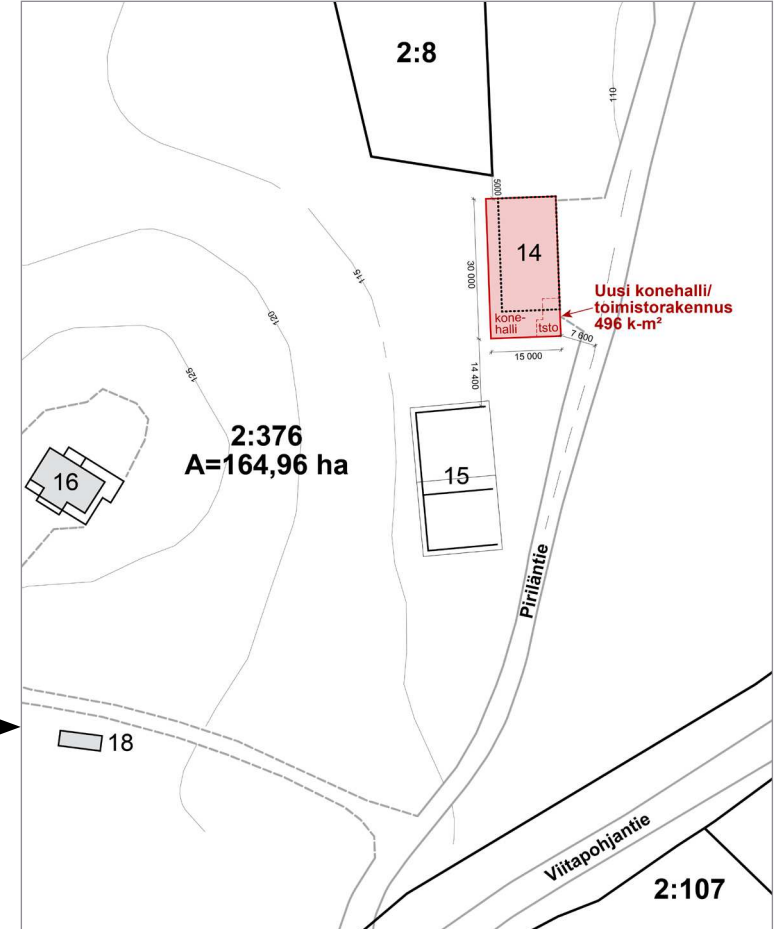
Koko kiinteistö (viisi palstaa)



Pohjoinen palsta



Hankkeen asemapiirros



Olevat rakennukset

1 Sahakatos	7 Pajarakennus ~30 m ²	13 Pihasauna ~10 m ²
2 Riihi / katos	8 Autotalli / katos 20 m ²	14 Halli - PURETAAN ~350 m ²
3 Piharakennus 1 ~140 m ²	9 Savusauna 15 m ²	15 Konesuojakatos
4 Päärakennus ~221 m ²	10 Polttopuukatos	16 Torppa 194 m ²
5 Rantasauna ~20 m ²	11 Talousrakennus 2 ~70 m ²	17 Talousrakennus 1 65 m ²
6 Piharakennus 2 ~160 m ²	12 Kuivuri ~150 m ²	18 Lampola

Olemassa oleva kerrosala yhteensä 1445 m², uudisrakentamisen jälkeen kerrosala yhteensä 1591 m²